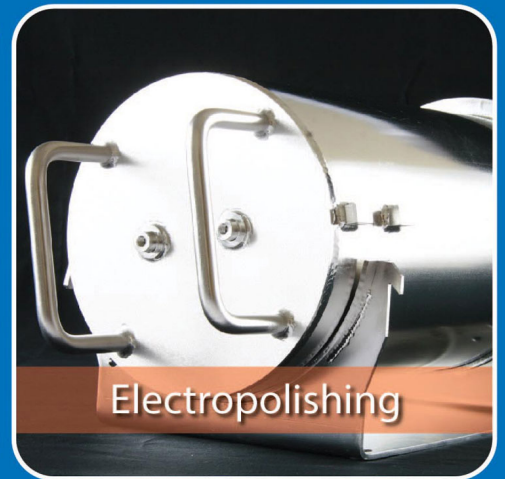
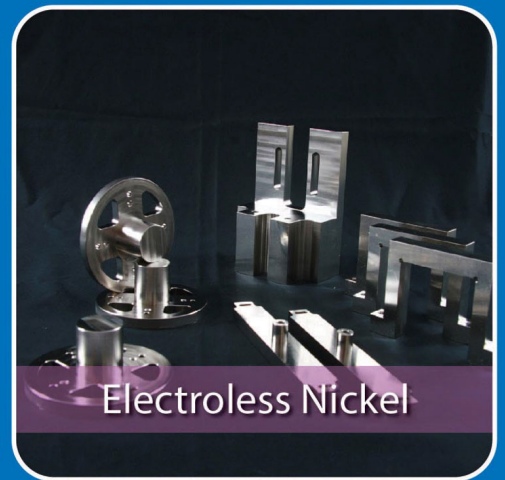
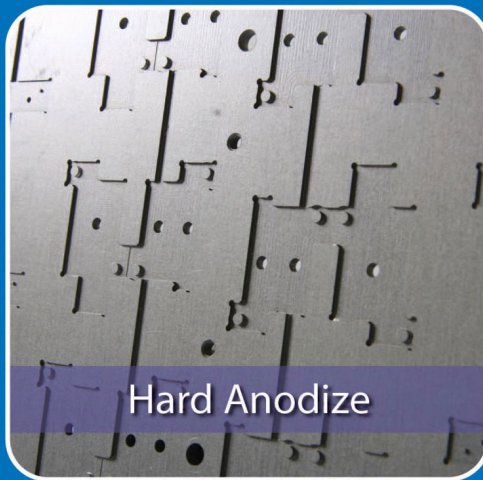


# P C L

PRECISION COATING LOGISTIC LTD., PART.



**METAL FINISHING INNOVATION**

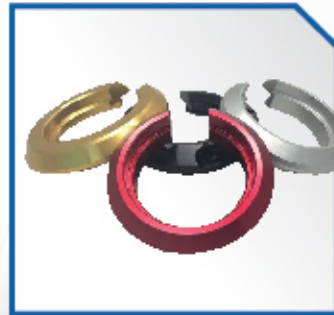
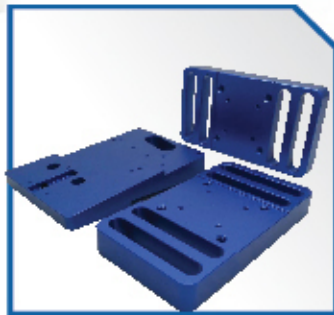
## บริการรับ ชุบพ็อบนโลหะ เคลือบผิวอลูมิเนียม

- รับขัดผิวสแตนเลส (Electropolishing)
- รับเคลือบผิวโครเมตบนอลูมิเนียม (Clear Chromate)
- รับชุบอลูมิเนียม
- รับ Laser Mark
- รับชุบพ็อบนโลหะ
- ชุบนิกเกิล (Electroless Nickel)
- ชุบฮาร์ดอโนไดซ์ (Hard Anodize)
- ชุบอโนไดซ์สีต่างๆ
- ชุบ Passivation
- ชุบฮาร์ดแบล็คอโนไดซ์
- ชุบซิงค์ (Zinc Plating)



✓ ROHS

✓ REACH



ผลิตภัณฑ์ของเราได้มาตรฐาน ASTM และ MIL SPECIFICATION  
มีการรับรองมาตรฐานคุณภาพ AS 9100:D และ ISO 9001:2015

**Hotline : 094-793-8882**

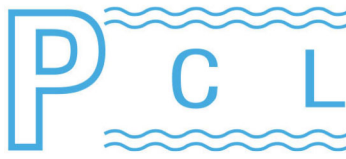
☎ 02-682-7157

🌐 [pclcoating.co.th](http://pclcoating.co.th)

📞 [pclcoating](https://www.pclcoating.co.th)

880 Rama 3 Rd., Bangphongphang, Yannawa, Bangkok 10120 Thailand.

E-mail : [admin@pclcoating.co.th](mailto:admin@pclcoating.co.th) Website : [pclcoating.thailandpocketpages.com](http://pclcoating.thailandpocketpages.com)



## PRECISION COATING LOGISTIC LTD.,PART.

เรียน ท่านแผนกจัดซื้อ, ท่านแผนกช่าง

หจก. ปริซิชัน โคตติ้ง โลจิสติก

บริษัทของเราให้บริการ ชุบโลหะ ชุบแข็งอลูมิเนียม ชุบนิเกิล HARD ANODIZE, ELECTROLESS NICKEL, ELECTROLESS POLISHING, CLEAR CHROMATE, PASSIVATION, ZINC PLATING เรายังมีบริการ ขัดผิวสแตนเลสหรือขัดเงาสแตนเลส ด้วยไฟฟ้า และ LASER MARK ผลิตภัณฑ์ของเรา ได้มาตรฐานตาม ASTM (AMERICAN SOCIETY FOR TESTING AND MATERIALS) และ MIL SPECIFICATION มีการรับรองมาตรฐาน คุณภาพ



เพื่อความสะดวกแก่ท่าน ท่านสามารถนำชิ้นงานไปขอคำปรึกษาหรือทดลองชุบในวันเวลาทำการ ทางเรายินดีให้คำแนะนำ เพื่อตรงตามที่คุณค้าต้องการ โดยช่างและวิศวกรที่มีประสบการณ์

ในโอกาสนี้เราได้ จัดทำโบรชัวร์ พร้อมแนบชิ้นงานตัวอย่าง เพื่อให้ลูกค้าได้เทียบคุณภาพงานของเรา หรือเข้าไปเยี่ยมชม เว็บไซต์ได้ที่ [www.pclcoating.co.th](http://www.pclcoating.co.th) หากท่านสงสัยหรือต้องการ ข้อมูลเพิ่มเติม สามารถติดต่อ สอบถามรายละเอียดเพิ่มเติมได้ที่ โทร 0-2682-7157-60 Auto แฟกซ์ 02-682-7161, 02-682-7156

ทางบริษัทขอขอบคุณท่านที่ให้ความสนใจ และหวังเป็นอย่างยิ่งว่า หจก. ปริซิชัน โคตติ้ง โลจิสติก จะเป็นส่วนหนึ่งของผู้ให้บริการในธุรกิจของท่าน ในโอกาสเร็ว ๆ นี้ จึงเรียนมาเพื่อโปรดพิจารณา

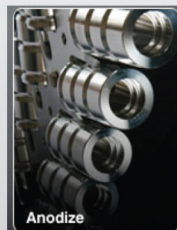
ขอแสดงความนับถือ  
หจก. ปริซิชัน โลจิสติก

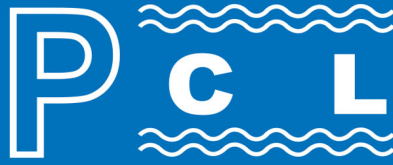
**PRECISION COATING LOGISTIC LTD., PART.**

**880 Rama 3 Road, Bangpongpan, Yannawa, Bkk (Head Office)**


**899 Moo 11 T.Bangsaothong, A.Bangsaothong (Factory)**

**Samutprakarn 10540 Thailand. [www.pclcoating.co.th](http://www.pclcoating.co.th) , [admin@pclcoating.co.th](mailto:admin@pclcoating.co.th)**

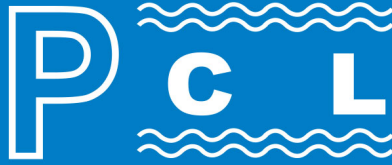




METAL FINISHING INNOVATION

1.	Company Logo	
2.	Year established	: 1994 (พ.ศ.2537)
3.	Organization Name	: PRECISION COATING LOGISTIC LTD., PART. ห้างหุ้นส่วนจำกัด ปริซิชัน โคตติ้ง โลจิสติก
4.	Factory license	: จ 3- 64(10)-2/58 สป
5.	Head Office	: 880 Rama 3 Road, Bangphongpang, Yannawa, Bangkok 10120 Thailand 880 ถนนพระราม 3 แขวงบางโพงพาง เขตยานนาวา กรุงเทพมหานคร 10120
	Factory Address	: 899 Moo 11, T.Bangsaothong, A.Bangsaothong, Samutprakarn 10540 Thailand 899 หมู่ 11 ตำบลบางเสาธง อำเภอบางเสาธง สมุทรปราการ 10540
6.	Production Area	: 2000 square mete      2000 ตารางเมตร
7.	Telephone	: 02-6827157 (Auto)
8.	Facsimile	: 02-6827161
9.	E-mail	: sales@pclcoating.co.th
10.	Website	: www.pclcoating.co.th
11.	Registry Capital	: 5 ล้านบาท
12.	Type of Business	: Metal Plating   ชุบผิวโลหะ
13.	Employees	: 40
14.	Products	: HARD ANODIZE, HARD LUBE, CONVENTIONAL ANODIZE CHEMICAL CHROMATE, ELECTROLESS NICKEL PASSIVATION, ELECTROPOLISHING, ZINC PLATING
15.	Banker	: THE SIAM COMMERCIAL BANK

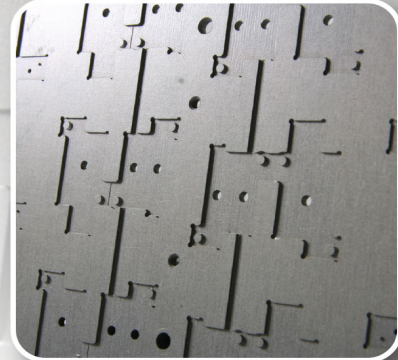




METAL FINISHING INNOVATION

## HARD ANODIZE

MIL-A-8625, TYPE III, CLASS 1  
MIL-A-8625, TYPE III, CLASS 2



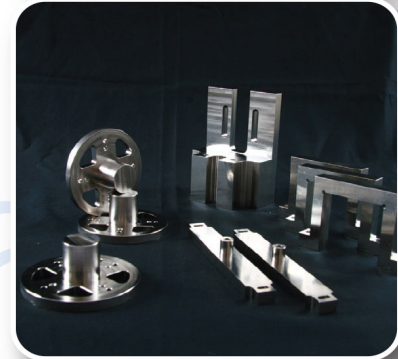
## HARD LUBE

MIL-A-63576



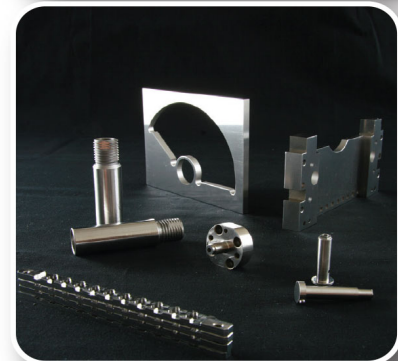
## CONVENTIONAL ANODIZE

MIL-A-8625, TYPE II, CLASS 1  
MIL-A-8625, TYPE II, CLASS 2



## CHEMICAL CONVERSION COATING

MIL-C-5541, TYPE II



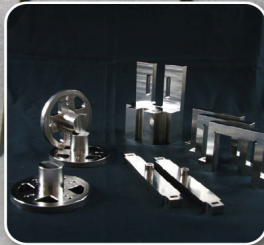
## ELECTROLESS NICKEL

MIL-C-26074

## PASSIVATION

ASTM A 967

ทุกผลิตภัณฑ์ของ **หจก.พีริซัน โคตติ้ง โลจิสติก CONFORM** ตาม ASTM (American Society-For Testing and Materials) และ MIL Specification มีการสุ่มตรวจจากบริษัทรับรองมาตรฐานภายนอก 4 เดือนต่อครั้งต่อผลิตภัณฑ์ตลอดเวลา ปีละครั้งเองอนุมัติเองขณะเดียวกันการตรวจสอบควบคุม คุณภาพภายในได้ตามมาตรฐาน ISO 9001-2008



### Aluminium Hard Coat MIL-A-8625-Type II,III Class1&2 เป็น Hard Aluminium Oxide

เป็นการชุบบนผิวของอลูมิเนียมโดยใช้เคมีอุณหภูมิและไฟฟ้าเป็นองค์ประกอบสามารถควบคุมความหนาได้อย่างแม่นยำ ซึ่งอยู่ที่ +/-15% ของความหนาที่ต้องการ ชิ้นงานที่เหมาะสมกับการทำ Hard Coat คือ อะไหล่หรือชิ้นส่วนของเครื่องจักรทุกชนิดทุกประเภทที่ทำจากอลูมิเนียม

**คุณสมบัติชิ้นงานที่ผ่านการชุบจะมีจุดเด่น ดังนี้**

- ควบคุมความหนาได้ตาม Tolerance
- Corrosion Resistance
- Electrical Resistance
- Temperature Resistance
- Low Friction Coefficient After Lubrication

สีที่ผ่านการชุบ **Hard Coat** จะเป็นสีธรรมชาติหรือถ้าต้องการย้อมสีก็สามารถทำได้ซึ่งกรรมวิธีการชุบ **Hard Coat** นี้ได้มาตรฐานตาม MIL-A-8625 TYPE II, III CLASS 1 & 2

### Electroless Nickel Per MIL-C-26074F/AMS-C-26074

เป็นการชุบนิกเกิลบนโลหะเกือบทุกชนิด สามารถควบคุมความหนาได้ตั้งแต่ **0.002-0.025 MM**. นิกเกิลที่เคลือบอยู่จะสม่ำเสมอทุกซอก ทุกมุม ส่วนเล็ก ส่วนเว้า ความหนาจะเท่ากันตลอดทั้ง ชิ้นงาน มุมของชิ้นงานไม่เสียเมื่อเทียบกับการชุบด้วยนิกเกิลไฟฟ้า ทั่วๆ ไป

**คุณสมบัติเด่นของการชุบ Electroless Nickel คือ**

- ความแข็งที่ผิวของงานที่ผ่านการชุบแล้วไม่ต่ำกว่า 400 HV
- ผิวเป็นตัวนำไฟฟ้าทำให้ไม่มีไฟฟ้าสถิตย์ (Anistatic) ซึ่งเหมาะกับการอุปกรณ์ในห้อง Clean Room
- ด้านทานการกัดกร่อนและการเสียดสี
- ขนาดของชิ้นงานหลังการชุบมีความแม่นยำ
- ป้องกันการเกิด Oxidation



### Laser Mark Laser Engraving & Cutting

สามารถ แกะสลัก เจาะ และตัด บนวัสดุต่าง ๆ ได้ เช่น ไม้ ผ้า หนัง แก้ว อคริลิก กระดาษ กระจก โลงบนชิ้นงานพลาสติกและโลหะทุกชนิด ทั้งก่อนและหลังชุบซึ่งเป็นการเพิ่มคุณภาพให้เทียบเท่ากับงานของต่างประเทศ ได้รับความสวยและความรวดเร็วโดยไม่ต้องใช้วิธีเขียนตัวอักษรด้วยเครื่อง CNC หรือการตอกตัวเลข ตีตัวอักษร ลงบนชิ้นงานเพื่อขจัดปัญหาชิ้นงานบุบเสียรูป

### Passivation Per ASTM A 967

**Passivation** เป็นกระบวนการ Treatment ผิวงานทางเคมีหลังจากการเชื่อม กลึง เจียรไน ตบ แต่งขึ้นรูป (Machining) ซึ่งระหว่างทำการตบแต่ง อาจมีฝุ่นละอองของผงเหล็กและสารแปลกปลอม (Contamination) อันจะเป็นสาเหตุให้ผิวของ ชิ้นงานไม่สมบูรณ์และอยู่ในสภาพที่พร้อมจะเกิดสนิม การ **Passivate** จะสร้างฟิล์มบางๆ ปกคลุมชิ้นงานข้างต้น เพื่อให้ทนต่อ Corrosion ในอากาศและความชื้น



**หจก.พีริซัน โคตติ้ง โลจิสติก** สามารถ **Passivate** ชิ้นงานที่ทำจาก สเตนเลส AISI-440C โดยปราศจากคราบดำหรือเขม่า ซึ่งท่านอาจเคยพบปัญหาเมื่อทำ **Passivation**

### Clear Chromate Per MIL DTL 5541

**CLEAR CHROMATE** เป็นการ TREATMENT ผิวงานอลูมิเนียม โดยปฏิกิริยาทางเคมีและไฟฟ้า เพื่อให้ผิวงานเพิ่มคุณสมบัติ ด้านทาน การกัดกร่อน ในบรรยากาศ ขณะเดียวกัน ยังคงสภาพเป็น ตัวนำไฟฟ้า ที่ดีและมีประโยชน์ ในการเตรียมผิวงาน ในกรณีก่อนการพ่นสี จะพบงานนี้ได้ เช่น CONTACT ของอุปกรณ์ไฟฟ้าอิเล็กทรอนิกส์ ชิ้นส่วนของเครื่องจักรที่เป็นอลูมิเนียม FRAME ของ MOTOR ฯลฯ

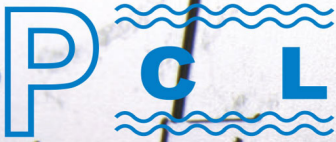


**หจก.พีริซัน โคตติ้ง โลจิสติก** มีผลิตภัณฑ์ **CHROMATE** ที่เป็น **CHROME 3 (Cr+3)** และ **CHROME 6 (Cr+6)** ซึ่งคุณสมบัติและจุดประสงค์ใช้งานต่างกัน

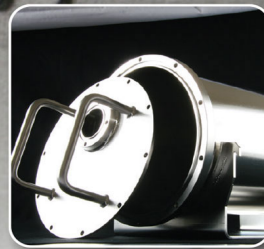
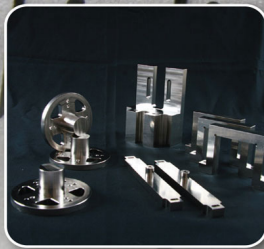
### บริการขัดผิวสแตนเลสด้วยกรรมวิธี Electropolishing

การขัดเงาด้วยไฟฟ้าเป็นกระบวนการ Electrochemical ด้วยการทำปฏิกิริยาทางเคมีโดยมีประจุไฟฟ้าเป็นการกระตุ้น กรรมวิธีนี้มีการควบคุมอย่างรัดกุม เพื่อให้ได้คุณภาพเป็นไปตามข้อกำหนดของลูกค้า ในด้านความสะอาด ความเงางาม สามารถขัดได้ทุกซอกทุกมุมของชิ้นงาน ซึ่งการใช้หินขัดหรือล้อยักกลาดไม่สามารถทำได้ในซอกหรือมุมเล็ก ๆ ตัวอย่างชิ้นงานที่ผ่านกระบวนการนี้คือ Kitchenware ชุดสุขภัณฑ์สเตนเลสที่มีคุณภาพสูงราคาแพง อุปกรณ์ทางการแพทย์ อุปกรณ์เครื่องมือสำหรับอุตสาหกรรมไฟฟ้าอิเล็กทรอนิกส์





Every Hi-Quality products of Precision Coating Logistic conform American society for testing and material (ASTM) and MIL specification. They have been randomly examined four months a time by the external standard assurance company. In the meantime quality control assurance of ISO 9001/2000 has been conducted. It has been strictly done and controlled by our company.



**Conventional Anodizing MIL-A-8625E Type II Class 1 NON DYE (Clear Anodizing) Class 2 Dye Colour**

Conventional sulfuric acid anodizing is most useful for making aluminum parts more attractive and more corrosion resistant. The natural appearance of the aluminum oxide film is nearly transparent, and left as-is it is known as clear anodizing. This coating makes the parts more durable, corrosion resistant, and attractive, while still leaving them with a look that says aluminum. This is the most economical form of anodizing.

**Hard Anodize Per MIL-A-8625-Type III, Class1, Class2 / AMS 2468**

Hard anodizing is an electrochemical process that involves placing an aluminum part into an electrolytic bath and applying electrical current through the bath. This process forms an oxide coating (sapphire-hard) on the aluminum part.  
Type III: Thickness as specified on drawing. If not specified nominal thickness shall be 0.002" +/- .0002" (50 um +/-5 um)  
Class 1: Not dyed or pigmented. Class 2: Dyed Colour.



**Electroless Nickel Per MIL-C-26074F / AMS-C-26074**

The hardness and corrosion resistance of electroless nickel is a key factor in many successful applications. These coatings are used for a variety of applications including electrical connectors, microwave housings, valves and pump bodies, printer shafts, hard drive computer components and more.

These unique coatings are applied to impart corrosion protection, wear resistance, to provide solderability, to provide a non-porous barrier layer, or otherwise enhance the performance or useful life of a particular component. Electroless nickel is used to coat components made of steel, stainless steel, aluminum, copper, brass, magnesium and a number of non-conductive materials.



**Passivation Per ASTM A 967**

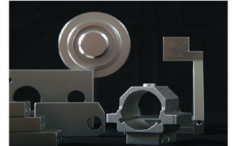
What is passivation? passivation as the removal of exogenous iron or iron compounds from the surface of stainless steel by means of a chemical dissolution, most typically by a treatment with an acid solution that will remove the surface contamination, but will not significantly affect the stainless steel itself. Additionally, it describes passivation as the chemical treatment of stainless steel with a mild oxidant, such as a nitric acid solution, for the purpose of enhancing the spontaneous formation of the protective passive film.



**Clear Chromate Per MIL DTL 5541**

Chromate conversion is an excellent treatment method to prep aluminum prior to paint or adhesives since it greatly enhances the ability of an organic coating to form a bond with the aluminum substrate. Being a surface conversion treatment rather than a coating, it will not alter the dimensions of the part. It is frequently used on electrical and electronic equipment because it provides increased corrosion resistance while remaining electrically conductive.

The Alodine process produces a microscopic thin film commonly prescribed on aluminum to provide the following surface characteristics. High-adhesion surface preparation for paint Improves corrosion resistance Preserves electrical conductivity of surface No change in dimensions



**Electropolishing**

Electropolishing is an electrochemical process. Parts are fixtured onto a special rack or basket and then lowered into a specially blended chemical bath. Electrical current is then applied to the part. Instead of adding to the surface imperfections such as impurities, and burrs, and other defects to be removed.

The process is monitored and refined to remove metal uniformly to customer specifications allowing great benefit on ultracleaning, microfinishing, and corrosion protection. Electropolishing processes generally specified to ASTM B912-00.



## Measuring Instruments



Salt Spray and Cyclic corrosion Test



Taber Test



Spectrophotometer



Glossmeter



Lighting cabinet

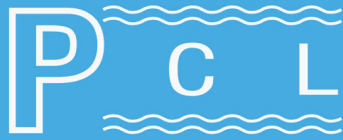


Thickness gage



Digital weighing





ENVIRONMENT CARE

# Wastewater treatment

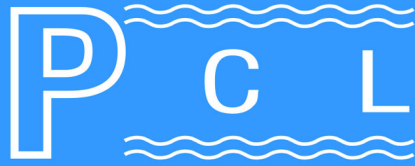


คุณภาพน้ำเสียหลังบำบัด

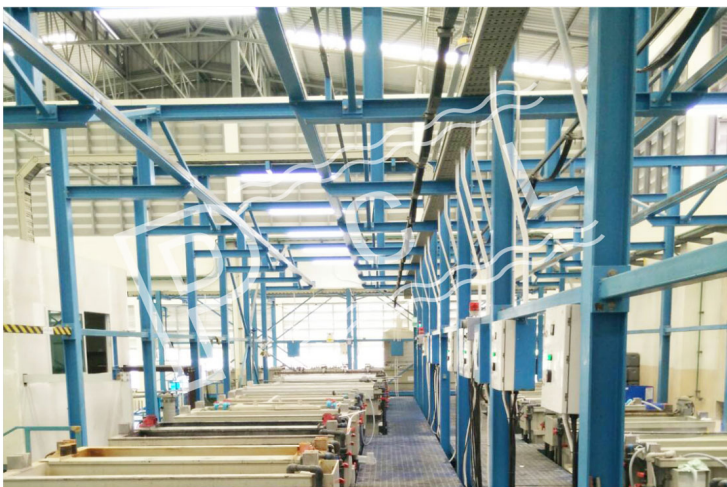
DESCRIPTON	PROCESS
pH	5.5-9.0
BOD (Biochemical Oxygen Demand)	20 (mg/)
COD (Chemical Oxygen Demand)	120 (mg/)
TSS (Total Suspended Solids)	50 (mg/)
TDS (Total Dissolved Solids)	3000 (mg/)
FOG (Fat Oil and Grease)	5.0 (mg/)
Nickel	1.0 (mg/)

ENVIRONMENT CARE





## PRODUCTION LINE



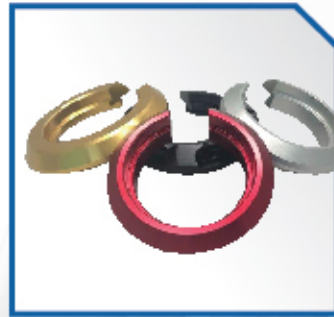
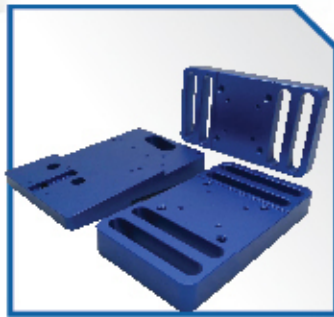
## บริการรับ ชุบพ็อบนโลหะ เคลือบผิวอลูมิเนียม

- รับขัดผิวสแตนเลส (Electropolishing)
- รับเคลือบผิวโครเมตบนอลูมิเนียม (Clear Chromate)
- รับชุบอลูมิเนียม
- รับ Laser Mark
- รับชุบพ็อบนโลหะ
- ชุบนิกเกิล (Electroless Nickel)
- ชุบฮาร์ดอโนไดซ์ (Hard Anodize)
- ชุบอโนไดซ์สีต่างๆ
- ชุบ Passivation
- ชุบฮาร์ดแบล็คอโนไดซ์
- ชุบซิงค์ (Zinc Plating)



✓ ROHS

✓ REACH



ผลิตภัณฑ์ของเราได้มาตรฐาน ASTM และ MIL SPECIFICATION  
มีการรับรองมาตรฐานคุณภาพ AS 9100:D และ ISO 9001:2015

**Hotline : 094-793-8882**

☎ 02-682-7157

🌐 [pclcoating.co.th](http://pclcoating.co.th)

📞 [pclcoating](https://www.pclcoating.co.th)

880 Rama 3 Rd., Bangphongphang, Yannawa, Bangkok 10120 Thailand.

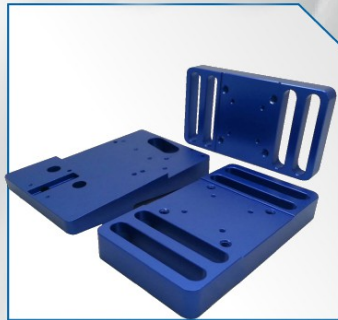
E-mail : [admin@pclcoating.co.th](mailto:admin@pclcoating.co.th) Website : [pclcoating.thailandpocketpages.com](http://pclcoating.thailandpocketpages.com)

# P C L

AS9100:D and ISO 9001:2015



✓  
RoHS REACH



## บริษัท โคตติง โลจิสติก หจก.

**Hotline : 094-793-8882**



02-682-7157



pcloating.co.th



pcloating

880 Rama 3 Rd., Bangphongphang, Yannawa, Bangkok 10120 Thailand.

**E-mail :** admin@pcloating.co.th **Website :** pcloating.thailandpocketpages.com